



ДОБРО ДОШЛИ НА СРПСКЕ ПУТЕВЕ

Јавно предузеће „Путеви Србије“ једно је од највећих предузећа у власништву Републике Србије.

Основано сходно Закону о путевима обавља стручне послове који се односе на трајно, непрекидно и квалитетно одржавање, заштиту и експлоатацију, изградњу и реконструкцију, организацију и контролу наплате путарине, развој и управљање државним путевима првог и другог реда у Републици Србији.

Побољшање саобраћајних веза ЈП „Путеви Србије“ постиже кроз квалитетно, ефикасно и равномерно повезивање привредних подручја, покрајина и региона унутар Републике Србије, посебно стављајући акценат на побољшање транспортних веза између развијенијих и мање развијених привредних подручја.

Ефикасније повезивање Републике Србије са окружењем, пре свега са суседним земљама, повећање протока саобраћаја отклањањем уских грла у пограничним зонама, саобраћајна и економска валоризација географског, међународног и саобраћајног положаја Републике Србије у окружењу постижу се активним учешћем у интегративним процесима региона Западног Балкана, Југоисточне Европе и Дунавске регије.

Посебна пажња се поклања укључивању у систем брзих саобраћајница европског значаја, намењених првенствено транзитном и туристичком саобраћају.

WELCOME TO SERBIAN ROADS

Public enterprise “Roads of Serbia” is one of the largest companies owned by the Republic of Serbia.

Established in accordance with the Law on Roads, it performs professional tasks related to permanent, continuous and high-quality maintenance, protection and exploitation, construction and reconstruction, organization and control of toll collection, development and management of state roads of the first and second category in the Republic of Serbia.

The improvement of transport connections is achieved by PE “Roads of Serbia” through high-quality, efficient and even connection of economic areas, territories and regions within the Republic of Serbia, with particular emphasis on improving transport connections between more developed and less developed economic areas.

More efficient connection of the Republic of Serbia with the region, above all with the neighboring countries, increasing the flow of traffic by removing border zone bottlenecks, traffic and economic valorization of the geographic, international and traffic position of the Republic of Serbia in the region is achieved by active participation in the integrative processes of the Western Balkans region, Southeastern Europe and the Danube region.

Special attention is paid to the inclusion in the system of expressways of European importance, intended primarily for transit and tourist traffic.

v.d. direktora / acting director
Zoran Drobnjak



СРБИЈА ВЕЛИКО ГРАДИЛИШТЕ

ГРАДИМО И РАДИМО

Захваљујући успешно реализованим пројектима на пољу инфраструктуре, изграђени су километри нових, модерних, саобраћајница и капиталних путних објеката, дајући основу за територијално и регионално повезивање унутар Србије, њених градова и туристичких центара.

Изградили смо:

Обилазницу око Београда, Нови Београд – Сурчин (наставка аутопута „Милош Велики“), брзу саобраћајницу Крагујевац-Баточина, Коридор 11, аутопут „Милош Велики“ од Београда до Паковраћа, аутопут Е-80 (источни крак Коридора 10), Просек-Димитровград, аутопут Е-75 (јужни крак Коридора 10), Грабовница-Левосоје...

Нови аутопутеви и путна инфраструктура доприносе и повећању регионалне сарадње међу земљама Југоисточне Европе, подстрек су услова за мир, стабилност и економски раст као и сарадњу међу учесницима у хармонизацији и усаглашавању техничких стандарда, законских и административних одредби које утичу на ток транспорта.

Изградња нових деоница аутопутева и друге саобраћајне инфраструктуре замајац је за целокупан привредни и друштвени развој Србије.

Квалитетно и ефикасно равномерно повезивање привредних подручја, као и покрајина и региона унутар Србије је императив.

Тренућно грађимо:

Сремска Рача – Кузмин (аутопут) Обилазница око Београда сектор Б (аутопут), Прељина – Пожега (аутопут), Иверак – Лајковац (брза саобраћајница), Обилазница око Горњег Милановца, Обилазница око Ужица, Нови Сад – Рума (Фрушкогорски коридор) брза саобраћајница, Рума – Шабац – Лозница (аутопут/ брза саобраћајница)...

SERBIA LARGE CONSTRUCTION SITE

WE BUILD AND WORK

Thanks to successfully implemented infrastructural projects, kilometers of new, modern roads and capital road facilities were built, providing the basis for territorial and regional connectivity within Serbia, its cities and tourist centers.

We've built:

Bypass around Belgrade, Novi Beograd – Surčin (continuation of "Miloš Veliki" highway), expressway Kragujevac-Batočina, Corridor 11, highway "Miloš Veliki" from Belgrade to Pakovrače, highway E-80 (eastern branch of Corridor 10), Prosek-Dimitrovgrad, highway E-75 (southern branch of Corridor 10), Grabovnica-Levosaje...

New highways and road infrastructure also contribute to the increase of regional cooperation among the countries of South-Eastern Europe, it is a stimulus for peace, stability and economic growth, as well as cooperation between participants in the harmonization of technical standards, legal and administrative provisions that affect the flow of transport.

The construction of new sections of highways and other traffic infrastructure is a flywheel for the entire economic and social development of Serbia.

A high-quality and efficient even connection of economic areas, as well as territories and regions within Serbia is imperative.

We're currently building:

Sremska Rača – Kuzmin (highway), Bypass around Belgrade (sector B) highway, Preljina – Požega (highway), Iverak – Lajkovac (expressway), Bypass around Gornji Milanovac, Bypass around Užice, Novi Sad – Ruma (Fruškogorski Corridor) expressway, Ruma – Šabac – Loznica (highway/expressway)...





ПЛАНИРАМО, ПРОЈЕКТУЈЕМО

Планирамо и пројектујемо нове аутопутеве, брзе саобраћајнице, обилазнице, уз поштовање законом дефинисаних процедура, примену превентивних мера и иновативних концепција у области заштите животне средине, у циљу смањења негативних утицаја пута:

Сомбор – Кикинда (брза саобраћајница), Пожега – Бољаре (аутопут), Слеччевић – Бадовинци (брза саобраћајница), Параћин – Зајечар – Неготин (брза саобраћајница), Краљево – Нови Пазар (брза саобраћајница), Остружница – Обреновац (брза саобраћајница), Пожега – Ужице – Котроман (аутопут), Северна обилазница око Крагујевца, Обилазница око Пожеге...

WE PLAN, WE DESIGN

We plan and design new highways, expressways and bypasses, in accordance with procedures defined by law, applying preventive measures and innovative concepts in the field of environmental protection, with the aim of reducing the negative impact of the road on the environment:

Sombor - Kikinda (expressway), Požega - Boljare (highway), Slepčević - Badovinci (expressway), Paraćin - Zaječar - Negotin (expressway), Kraljevo - Novi Pazar (expressway), Ostružnica - Obrenovac (expressway), Požega - Užice - Kotroman (highway), Northern bypass around Kragujevac - Bypass around Požega...





ОДРЖАВАМО И УНАПРЕЂУЈЕМО

На њишевима лети и зими

Редовно одржавамо лети и зими преко 16.000 км државних путева I и II реда, успешно и квалитетно рехабилитујемо и санирамо државне путеве, велики број мостова и надвожњака, тунела, државних путева угрожених ванредним околностима и елементарним непогодама...

Циљ одржавања је очување и увећање постојеће вредности путне мреже кроз радове на инвестиционом одржавању (појачано одржавање и рехабилитација) са једне стране и развој путне мреже (изградња и реконструкција), са друге стране, у вредности која је већа или једнака вредности амортизације путева и објеката на њима.

Улагање у постојећу путну мрежу је важно и значајно како би обезбедили трајно и непрекидно очување раније уложеног капитала, а трошкове корисника и привреде свели на оптималан ниво.

Политика одржавања путева тежи ка очувању изграђених путева и остварењу сигурног и ефикасног транспорта роба и путника уз обезбеђење оптималног нивоа услуге поштујући прихватљив ниво безбедности учесника и минималан негативан утицај на животну средину.

WE MAINTAIN AND IMPROVE

On the roads in summer and winter

We regularly maintain in summer and winter more than 16,000 km of state roads of I and II category, we successfully and with high quality rehabilitate and reconstruct state roads, numerous bridges and overpasses, tunnels, state roads threatened by extraordinary circumstances and natural disasters...

The goal of maintenance is to preserve and increase the existing value of the road network through investment maintenance works (increased maintenance and rehabilitation) on the one hand and the development of the road network (construction and reconstruction), on the other hand, in a value that is greater than or equal to the depreciation value of roads and road facilities.

Investing in the existing road network is important and significant in order to ensure the permanent and uninterrupted preservation of previously invested capital, and reduce the costs of users and the economy to an optimal level.

The road maintenance policy aims to preserve built roads and achieve safe and efficient transport of goods and passengers while ensuring an optimal level of service, respecting an acceptable level of participant safety and minimal negative impact on the environment.



БЕЗБЕДНО И КОМФОРНО ПУТОВАЊЕ

Наш основни задатак је да корисницима државних путева обезбедимо расположиве, безбедне и комфорне услове путовања, створимо друштву у целини инфраструктурну базу за развој, партнерима обезбедимо дугорочне послове уз могућност развоја, водимо рачуна о заштити животне средине.

У циљу подизања нивоа безбедности саобраћаја на отвореним деоницама мреже државних путева првог реда, тунелским објектима и саобраћајним петљама, инсталирани су најсавременији елементи интелигентних транспортних система (ИТС), преко којих из оперативно управљачких центара вршимо даљински надзор и управљање саобраћајем у тунелима, зонама тунела и саобраћајним петљама.

SAFE AND COMFORTABLE TRAVEL

Our main task is to provide the users of state roads with available, safe and comfortable travel conditions, to create an infrastructural base for development for society as a whole, to provide partners with long-term business with the possibility of development, and to take care of environmental protection.

In order to raise the level of traffic safety on the open sections of the network of state roads of the first category, tunnels and traffic interchanges, the most modern elements of intelligent transport systems (ITS) have been installed, through which we carry out remote monitoring and management of traffic in tunnels, tunnel zones and traffic interchanges.



ИТС

Интелигентни транспортни системи у функцији унапређења ефикасности транспорта и безбедности саобраћаја су примењени на аутопутевима у Републици Србији и делом на путевима нижег реда.

Центри за надзор и управљање саобраћајем

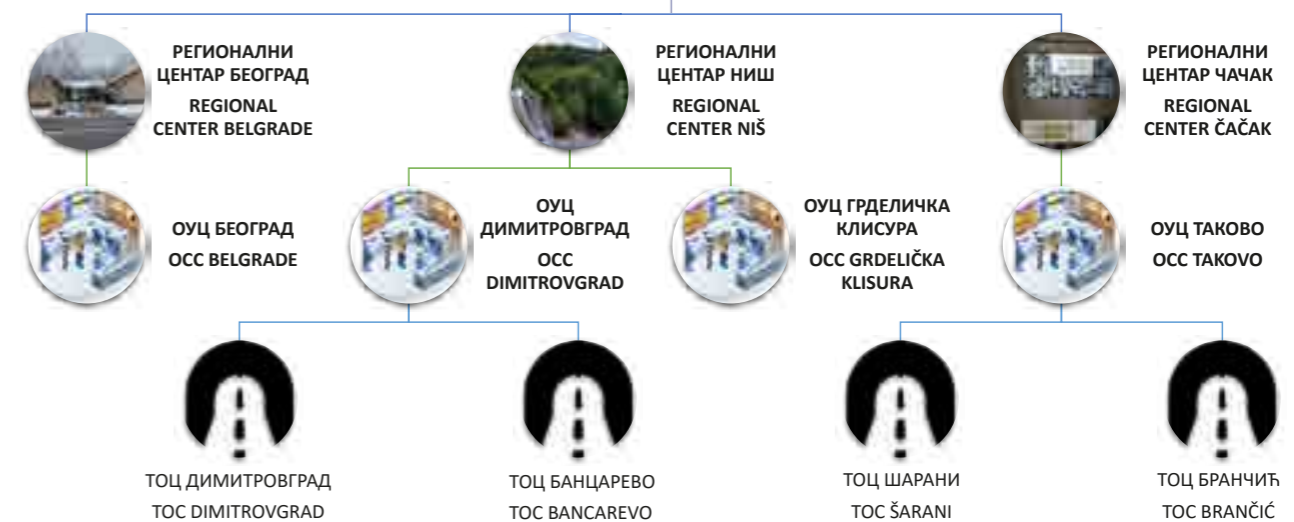
Надзор и управљање саобраћајем вршимо из 6 оперативно управљачких центара, а у фази пројектовања и изградње је Национални центар и 4 регионална центра за надзор и управљање саобраћајем у Нишу, Београду, Чачку и Новом Саду.

ITS

Intelligent transport systems in the function of improving the efficiency of transport and traffic safety have been applied on highways in the Republic of Serbia and partly on state roads of a lower category.

Traffic control and management centers

Traffic control and management is carried out from 6 operational control centers, and currently in the design and construction phase is the National Center and 4 regional centers for traffic control and management in Niš, Belgrade, Čačak and Novi Sad.





УПРАВЉАЊЕ ТУНЕЛИМА

Сви тунели у Републици Србији на државним путевима IА реда опремљени су у складу са важећим домаћим и европским правним оквиром, међународним стандардима за путне тунеле и најбољом праксом струке, а надзор и управљање се врши из центра према јасно дефинисаним процедурама. Наши оператери су у сталној комуникацији са учесницима у саобраћају и службама за хитне интервенције (Хитна помоћ, Ватрогасно-спасилачке јединице и Управа саобраћајне полиције). Тренутно се врши управљање са 16 тунела на аутопутевима, а у плану је успостављање надзора и управљања на тунелима на путевима нижег реда.

TUNNEL MANAGEMENT

All tunnels in the Republic of Serbia on state roads of the IA category (Highways) are equipped according to national and European legal framework, international standards considering road tunnels and the best practice, and supervision and management is carried out from the centers according to clearly defined internal procedures. Our operators are in constant communication with road users and emergency services. Currently, 16 highway tunnels are being managed, and the plan is to establish control and management of tunnels on lower category state roads.





ИЗМЕНЉИВА САОБРАЋАЈНА СИГНАЛИЗАЦИЈА

Обавештавање корисника пута и управљање саобраћајем у реалном времену вршимо помоћу знакова са изменљивим садржајем порука који су већим делом постављени на аутопутевима, 72 велика дисплеја, као и велики број матричних знакова са предефисаним садржајем. Планирамо постављање преко 110 уређаја широм аутопутева у Републици Србији у наредне 3 године.

INTERCHANGEABLE TRAFFIC SIGNALS

We inform road users and manage traffic in real time using signs with variable message content that are mostly placed on highways, 72 large displays, as well as a large number of matrix signs with pre-defined content. We are planning to install over 110 devices throughout the highways in the Republic of Serbia in the next 3 years.



ПУТНО МЕТЕОРОЛОШКИ ИНФОРМАЦИОНИ СИСТЕМ

Путем 92 путно метеоролошке станице меримо атмосферске услове, температуру коловоза и ваздуха, интензитет и врсту падавина, стање коловоза, висину воденог слоја на коловозу, смер и брзину струјања ваздуха, видљивост, температуру смрзавања воденог слоја... Обавештавамо кориснике о временским условима на деоницама путева у утицајној зони станица путем знакова са изменљивим садржајем порука и уједно преко информативног центра/радио емитера. Овај систем је подршка зимском одржавању путева, кроз апликацију за презентацију и обраду података и подршка систему зимског одржавања путева у функцији успоставе РВМС (Performance based maintenance contract).

ROAD METEOROLOGICAL INFORMATION SYSTEM

Through 92 road meteorological stations, we measure atmospheric conditions, road and air temperature, intensity and type of precipitation, road condition, the water film height on the road, direction and speed of wind, visibility and the freezing temperature of the water film. We inform users about the weather conditions on road sections in the influential zone of the stations by means of signs with variable message content and at the same time via the information center/radio broadcaster. This system is a support for winter road maintenance through an application for presentation and data processing, and also a support for the winter road maintenance system in the function of establishing a PBMC (Performance-based maintenance contract).



СИСТЕМ ЗА ОПСЕРВАЦИЈУ САОБРАЋАЈА

Са 400 бројача саобраћаја у реалном времену прикупљамо податке о саобраћајном току (категоризацији возила, брзини, интервалу слеђења...). Податке прикупљамо на централној локацији, где вршимо анализу и обраду података, који су у широкој употреби за управљање саобраћајем, планирање обустава, пројектовање нових деоница путева... Планирамо уградњу бројача саобраћаја на преко 100 локација.

TRAFFIC OBSERVATION SYSTEM

With 400 traffic counters we collect real time data on traffic flow (categorization of vehicles, speed, follow-up interval, etc.). The data are collected at a central location, where we perform analysis and processing of the data which are widely used for traffic management, planning of traffic suspension, and designing new sections of roads. We plan to install more traffic counters at over 100 locations.



ВИДЕО НАДЗОР ОПШТЕ НАМЕНЕ

Успоставили смо систем видео надзора саобраћаја са више од 800 камера на отвореним деоницама, денивелисаним раскрсницама, одмориштима и паркиралиштима на аутопутевима и у тунелима. Након завршетка изградње кључних државних путних праваца, број камера ће бити увећан за најмање 200 камера на отвореним деоницама и преко 1000 на тунелима и другим критичним путним објектима.

GENERAL PURPOSE VIDEO SURVEILLANCE

We have established a video traffic surveillance system with more than 800 cameras on open sections, intersections, rest areas, and parking lots on highways and in tunnels. After the completion of the construction of key national road routes, the number of cameras will be increased by at least 200 cameras on open sections and more than 1000 cameras in tunnels and other critical infrastructure.



ВИДЕО НАДЗОР ПОСЕБНЕ НАМЕНЕ

Кроз прву фазу пројекта видео надзора посебне намене на укупно 9 локација успоставили смо систем за препознавање регистарских ознака возила, препознавање АДР ознака за возила која обављају транспорт опасне робе и детекцију вангабаритних возила, са планираном надоградњом система за стационарно мерење тренутне брзине возила у сврху санкционисања прекорачења брзине. Првом фазом обухватили смо зоне објеката са високим ризиком, док ћемо у наредним фазама проширити примену и на друге деонице аутопутева.

SPECIAL-PURPOSE VIDEO SURVEILLANCE

Through the first phase of the special-purpose video surveillance project at 9 locations, we established a system for automatic plate number recognition, ADR marks recognition for vehicles transporting dangerous goods and detecting oversized vehicles, with a planned upgrade of the system for stationary measurement of current vehicle speed for the purpose of speed enforcement. In the first phase, we covered the zones of objects with high risk, while in the following phases we will expand to other sections of highways.







СИСТЕМ ЗА МЕРЕЊЕ ОСОВИНСКОГ ОПТЕРЕЋЕЊА ВОЗИЛА У ПОКРЕТУ

Пројекат за имплементацију система мерења осовинског оптерећења у покрету је успешно реализован, дефинишући правце развоја и микролокације за имплементацију. Заснива се на мерењу у покрету у циљу предселекције возила која се касније мере и санкционишу у складу са законском регулативом.

Реализовали смо и пилот пројекат мерења на 15 локација и набавили један мобилни систем за мерење. У наредним фазама планирамо успостављање система за мерење у покрету на мостовима, са набавком најмање 6 мобилних система за мерење и предселекцију и 3 стационарна система за мерење.

A SYSTEM FOR MEASURING THE AXLE LOAD OF A VEHICLE IN MOTION

The Project for the implementation of the axle load measurement system in motion has successfully been implemented, defining development directions and micro-locations for implementation. It is based on measurement in motion with the aim of preselection of vehicles that are later measured and sanctioned by legal regulations.

We also implemented a pilot project at 15 locations and acquired a mobile measurement system. In the next stages, we plan to establish a system for measurement in motion on bridges, with the acquisition of at least 6 mobile systems for measurement and preselection and 3 stationary systems for axle load measurement.

БЕЗБЕДНА ПАРКИРАЛИШТА

Планирамо реализацију прве фазе пројекта безбедна паркиралишта која подразумева опремање додатним сервисима најоптерећенијих паркиралишта на мрежи државних путева IA реда, успостављање видео надзора опште и посебне намене, савременог система јавног осветљења, услуге бесплатног интернета, а све ћемо пратити преко апликације за подршку корисницима путем које ће се добијати информације о паркиралиштима, одмориштима, пратећим и сигурносним системима.

SECURE PARKING LOTS

We are planning the implementation of the first phase of the safe parking lot project, which involves equipping the busiest parking lots on the IA category network of state roads with additional services, establishing general and special purpose video surveillance, a modern public lighting system, free internet services, and everything will be followed by user oriented application for sharing information about parking lots, rest areas, monitoring and security systems.



ГЕОГРАФСКИ ИНФОРМАЦИОНИ СИСТЕМ

Базе података развијају се у ГИС окружењу коришћењем ЕСРИ технологије – водеће светске платформе у овој области. Развијена су различита апликативна веб ГИС решења у циљу аутоматизације и дигитализације специфичних радних процеса у оквиру предузећа, као и за потребе презентације корисницима просторних података о мрежи државних путева.

Коришћењем различитих апликативних решења: "ГИС портал ЈППС", "База података о путевима", "Путно метеоролошки информациони систем", "Саобраћајна сигнализација и опрема", "Пружни прелази", "База података о мостовима", "Стање на државним путевима", "Модул за динамичко извештавање о радовима" корисници на једном месту могу добити све доступне податке. Израђена су и андроид апликативна решења прилагођена теренском раду која омогућавају повезивање са централном базом података.

GEOGRAPHIC INFORMATION SYSTEM

Databases are developed in GIS environment using ESRI technology - the world's leading platform in this field. Various web GIS application solutions have been developed in order to automate and digitize specific work processes within the company, as well as for the needs of presenting spatial data about the state roads to the users.

Using various application solutions: "GIS portal JPPS", "Road database", "Road meteorological information system", "Traffic signaling and equipment", "Level crossings", "Bridges database", "State roads condition", "Module for dynamic work reporting", users can get all available data in one place. Android application solutions adapted as field tools, have also been developed, which enables connection to the central database.



БРЗ И КОМФОРАН ПРОЛАЗАК КРОЗ НАПЛАТНЕ СТАНИЦЕ

Наплату путарине обављамо на 830,6 км аутопутева под наплатом на 66 наплатних станица.

Цену путарине одређујемо према три критеријума: цени путарине по километру, категорији возила и дужини пређене релације.

Систем наплате путарине примењује се на следећим деоницама аутопута:

Београд-Шид

Београд-Суботица

Београд-Прешево-Димитровград

Београд-Чачак

Корисницима је омогућено да се одреде за систем плаћања путарине мануелним путем (уз обавезно преузимање магнетне картице) или електронским путем (коришћењем уређаја за ЕНП).

Електронска наплата путарине-ЕНП представља савремени модел бесконтактног плаћања путарине употребом уређаја за ЕНП за одговарајућу категорију возила.

ЕНП омогућава најбржи пролазак кроз наплатне станице без заустављања, једноставност наплате путарине без задржавања и употребе готовинског плаћања, значајно скраћује време путовања и представља јефтинији вид плаћања путарине.

QUICK AND COMFORTABLE PASSAGE THROUGH TOLL STATIONS

We collect tolls on 830.6 km of tolled highways at 66 toll stations.

We determine the toll price according to three criteria: toll price per kilometer, vehicle category, and length of the route traveled.

The toll collection system is applied on the following highway sections:

Belgrade – Šid

Belgrade - Subotica

Belgrade – Preševo - Dimitrovgrad

Belgrade - Čačak

Users are allowed to opt for the toll payment system either manually (with mandatory download of magnetic cards) or electronically (using the ETC arrangement).

Electronic toll collection - ETC represents a modern model of contactless toll payment using an ETC device for the appropriate vehicle category.

ETC enables the fastest passage through toll stations without stopping, the simplicity of toll collection without delay and the use of cash payment, significantly shortens the travel time and is a cheaper form of toll payment.





Започели смо реализацију пројекта проширења 26 наплатних станица на мрежи аутопутева у оквиру модернизације путне инфраструктуре у Републици Србији са циљем да повећамо капацитете и убрзамо пролазак возила кроз наплатне станице због повећаног обима саобраћаја.

Проширење наплатних станица у Републици Србији ће значајно допринети побољшању услова путовања, повећати проток и брзину проласка возила, додатно повећати употребу електронске наплате путарине и допринети безбедности, комфору и брзини путовања

We have started the implementation of the project to expand 26 toll stations on the highway network, as part of the modernization of the road infrastructure in the Republic of Serbia, with the aim of increasing capacity and speeding up the flow of vehicles through the toll stations, due to the increased traffic volume across the national road.

The expansion of toll stations in the Republic of Serbia will significantly contribute to the improvement of travel conditions, increase the flow and speed of vehicles, further increase the use of electronic toll collection and contribute to safety and comfort, while reducing the time of travel.

ПУЊАЧИ ЗА ЕЛЕКТРИЧНА ВОЗИЛА

У склопу путне модернизације у Републици Србији, инсталирали смо 8 пуњача за електричне аутомобиле на стратешки кључним тачкама, на главним путним правцима у Републици Србији.

Електро пуњачи снаге 22-50kW су лоцирани на наплатним станицама: „Прешево“, „Шид“, „Димитровград“, „Суботица“, на одморишту „Бољковци“ на аутопуту Милош Велики (смер Београд-Чачак), у близини наплатне станице „Љиг“.

Електро пуњачи снаге 175kW су лоцирани на наплатним станицама: „Београд“, смер Ниш-Београд, „Ниш“ (један у смеру ка Београду, а други у смеру ка Нишу), а ускоро постављамо 10 електричних пуњача новије генерације.

ЕНЕРГЕТСКА ЕФИКАСНОСТ

У циљу ефикасног коришћења енергије, заштите животне средине, водећи рачуна о здрављу и безбедности запослених, кроз имплементацију ефективних мера побољшања енергетске ефикасности и коришћења обновљивих извора енергије, не нарушавајући ниво комфора, квалитета и квантитета услуга, производа, инсталирали смо фотонапонске соларне панеле на 4 локације док је у плану инсталација на још 40, углавном на наплатним станицама и базама за одржавање путева.



CHARGERS FOR ELECTRIC VEHICLES

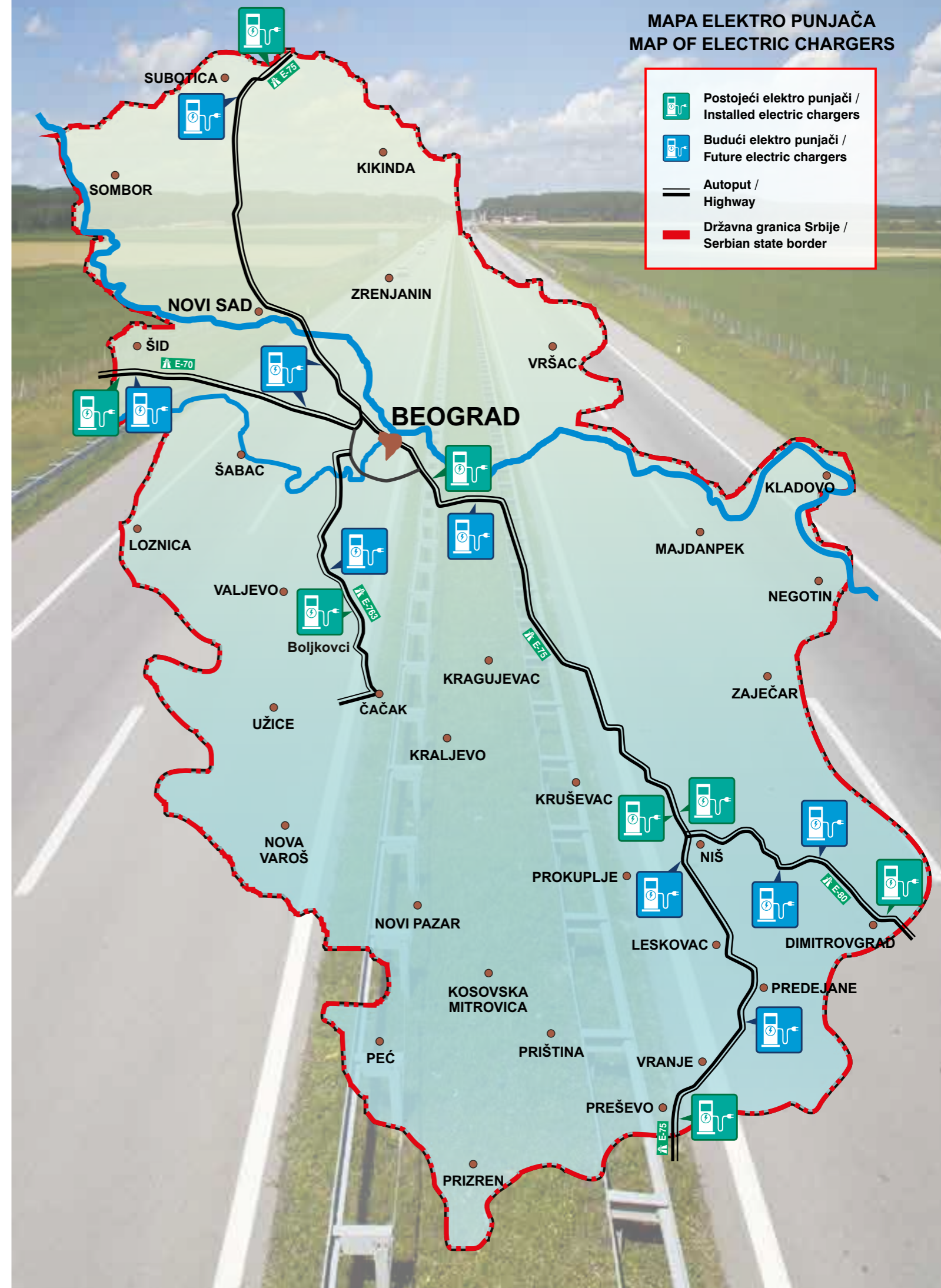
As part of road modernization in the Republic of Serbia, we installed 8 chargers for electric vehicles at strategic key points, on the main road routes in the Republic of Serbia.

22-50kW electric chargers are located at toll stations: "Preševo", "Šid", "Dimitrovgrad", "Subotica", at the "Boljkovci" rest area, on the Miloš Veliki highway (direction Belgrade-Čačak), near the toll station "Ljig".

Electric chargers with a power of 175 kW are located at toll stations: "Belgrade", direction Niš-Belgrade, "Niš" (one in the direction of Belgrade and the other in the direction of Niš), and soon there will be installed 10 electric chargers of newer generation.

ENERGY EFFICIENCY

In order to efficiently use energy, protect the environment, taking into account the health and safety of employees, through the implementation of effective measures to improve energy efficiency and the use of renewable energy sources, without impairing the level of comfort, quality and quantity of services, products, we have installed photovoltaic solar panels on 4 locations, while installation is planned for another 40, mainly at toll stations and road maintenance bases.



ЕДУКАТИВНЕ КАМПАЊЕ

Настављамо у континуитету да спроводимо активности у вези са унапређењем безбедности саобраћаја и системски делујемо на подизање нивоа свести учесника у саобраћају.

Едукативним кампањама желимо да утичемо на подизање свести о проблемима страдања у саобраћају и да скренемо пажњу јавности на значај и могућности унапређења нивоа безбедности саобраћаја, као и смањење нивоа страдања у саобраћају кроз едукацију свих учесника у саобраћају.

Поруке едукативних кампања промовишемо преко телевизије и радија путем видео и радио спотова, путем објава на друштвеним мрежама, интернет презентацији, портала на аутопуту, преко банера, часописа и новина, на сајмовима, конгресима и конференцијама делећи информативне флајере, постере...

EDUCATIONAL CAMPAIGNS

We continuously carry out activities related to the improvement of traffic safety and systematically act to raise the level of awareness of traffic participants.

With educational campaigns, we want to raise awareness about the problems of traffic accidents and draw the public's attention to the importance and possibilities of improving the level of traffic safety and reducing the occurrence of all traffic accidents, through education of all traffic participants.

We promote the messages of educational campaigns through television and radio, through video and radio spots, through announcements on social networks, internet presentations, portals on the highway, banners, magazines and newspapers, at fairs, congresses and conferences.







ПУТЕВИ СРБИЈЕ ЗАЈЕДНО СА КОРИСНИЦИМА 365 ДАНА

Одељење за односе са јавношћу – професионално, стручно, савесно и одговорно информишемо јавност, уз међусобно поштовање и очување вредности и угледа Предузећа.

Унапређујемо комуникацију са свим заинтересованим странама пружајући информације за кориснике у реалном времену, током целе године на интернет презентацији Предузећа www.putevi-srbije.rs

Путем YouTube канала Предузећа, пратимо реализацију значајних инфраструктурних пројеката и напредак радова... Пратите YouTube канал ПUTEVA Србије и будите информисани!

ROADS OF SERBIA TOGETHER WITH USERS 365 DAYS

Public relations department - we inform the public professionally, expertly, safely and responsibly, with mutual respect and preservation of the value and reputation of the Company.

We improve communication with all interested parties by providing information for users in real time, throughout the year on the Company's website www.putevi-srbije.rs

Through the Company's YouTube channel, we monitor the implementation of important infrastructure projects and the progress of works... Follow the Putevi Srbije YouTube channel and stay informed!



Информативни центар, информише јавност 24/7, сваког дана у години, о радовима на путу, обуставима и нормализацији саобраћаја, стању на путним објектима, ситуацијама током зимског одржавања државних путева, задржавањима возила на наплатним станицама и граничним прелизима Републике Србије...

Корисницима је доступно бесплатно позивање броја телефона: 0800 100 104 или писање путем електронске поште на адресу: info.centar@putevi-srbije.rs

Кориснички центар Сектора за наплату путарине, правовремено, прецизно и јасно обавештава кориснике ауто-путева под наплатом, као и друге учеснике у саобраћају о актуелним дешавањима, вестима и услугама Сектора за наплату путарине, позивом бесплатног броја телефона: 0800 111 004, или писањем путем електронске поште на адресу korisnickicentar@putevi-srbije.rs, док коришћењем апликације за мобилне телефоне "Путеви Србије" на најједноставнији начин можете испланирати свој пут, сазнати цене путарине, временске услове и друге важне информације...

The Information Center available 24/7, every day of the year, informs the public about road works, suspensions and normalization of traffic, the condition of road facilities, situations during the winter maintenance of state roads, vehicle delays on toll stations and border crossings of the Republic of Serbia.

Users can call the phone number free of charge: 0800 100 104 or write via e-mail to the address: info.centar@putevi-srbije.rs

The User Center of the Toll Collection Sector promptly, precisely and clearly informs users of toll roads, as well as other road users, about current events, news and services of the Toll Collection Sector, by calling the free of charge phone number: 0800 111 004, or by writing via e-mail to korisnickicentar@putevi-srbije.rs, while by using the application for mobile phones "Roads of Serbia" you can plan your trip in the simplest way, find out toll prices, weather conditions and other important information.



ПУТЕВИ СРБИЈЕ У БРОЈЕВИМА ROADS OF SERBIA IN NUMBERS



IA реда
IA category
937,309 km



IB реда
IB category
4.486,928 km



IIA реда
IIA category
7.799,768 km



IIB реда
IIB category
3.156,949 km



Путно метеоролошке
станице
Road meteorological
stations
89



Аутоматски
бројачи саобраћаја
Automatic
traffic counters
381



Бензинске
станице
Petrol
stations
56



Електро-
пуњачи
Electrical
chargers
8



Мостови
Bridges
3465
154 km



Мостови на
IA реда
Bridges on
IA category
953



Мостови дужи
од 100m
Bridges longer
than 100m
297



Мотели /
ресторани
Motels /
Restaurants
38



Паркинг /
одморишта
Parking /
Rest areas
61



Тунели
Tunnels
109
31,80 km



Тунели на
IA реда
Tunnels on
IA category
32



Тунели дужи
од 100m
Tunnels longer
than 100m
66



ОУЦ - Оперативни
управљачки центри
OMS - Operational
management systems
6



Чеоне наплатне
станице
Head toll
stations
9



Наплатне
станице
Toll
stations
66



Пружни
прелази
Railroad
crossings
209



ЕНП
корисника
ETC users
> 600.000





**JAVNO PREDUZETJE
PUTEVI SRBIJE**

Булевар краља Александра 282
11000 Београд, Србија
тел. +381 (0)11 30 40 700
e-mail: office@putevi-srbije.rs
www.putevi-srbije.rs

**PUBLIC ENTERPRISE
ROADS OF SERBIA**

Bulevar kralja Aleksandra 282
11000 Belgrade, Serbia
Phone +381 (0)11 30 40 700
e-mail: office@putevi-srbije.rs
www.putevi-srbije.rs