

# ГРАД УЖИЦЕ

Планирани  
инфраструктурни  
пројекти





## ГРАД УЖИЦЕ

Мапа инфраструктурних пројеката

**01** УЛИЦА ДИМИТРИЈА ТУЦОВИЋА  
Уређење паркинга са  
припадајућом саобраћајницом.

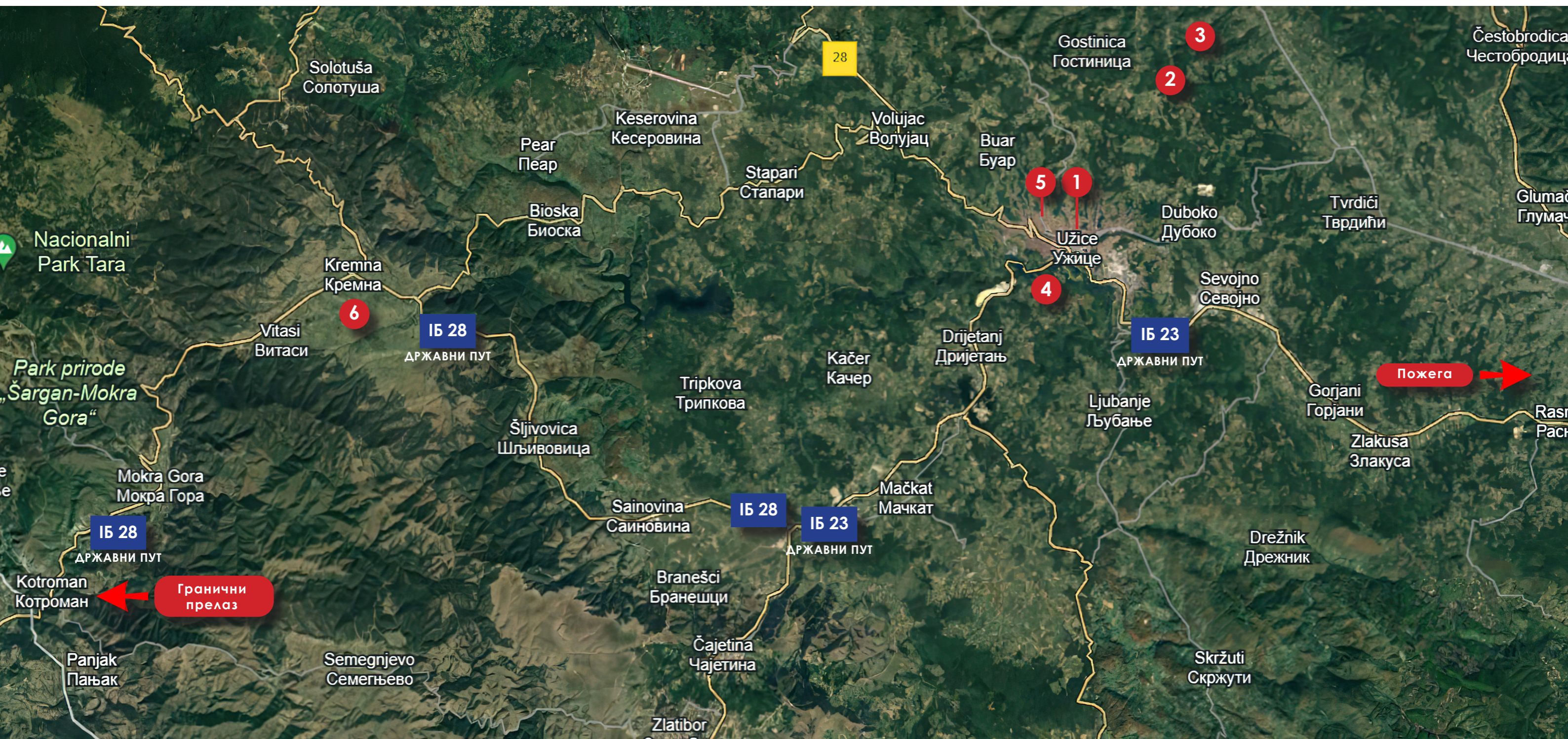
**02** ТОРИНЕ - МЕТАЉКА  
Реконструкција локалног  
пута,  $L=2,43$  км.

**03** ГОСТИНИЦА - КАРАН  
Реконструкција локалног  
пута,  $L=2,1$  км.

**04** ПУТ ЗА ЗАБУЧЈЕ  
Реконструкција локалног  
пута,  $L=6,2$  км.

**05** УЛИЦА ПОРА  
Реконструкција дела улице  
 $L=2,0$  км.

**06** КРЕМНА  
Реконструкција локалних путева  
 $L=3,365$  км.



01

**УЛИЦА ДИМИТРИЈА ТУЦОВИЋА**Уређење паркинга са  
припадајућом саобраћајницом

ДУЖИНА ДЕОНИЦЕ:

0,73 KM

БРОЈ ПАРКИНГ МЕСТА

49

ОЧЕКИВАНА ВРЕДНОСТ, РСД

53.415.668

У главној улици града Ужица предвиђен је пројекат за уређење паркинга са припадајућом саобраћајницом на делу од угла са улицом Николе Пашића до угла са улицом Страхињића Бана укупне дужине 0,73 километра.

Пројектом је усвојено **управно паркирање на 38 паркинг места и 11 паркинг места по шеми подужног паркирања**. Површина асфалтног застора коловоза за санацију је 635 м<sup>2</sup>, док је површина планираног паркинга 580 м<sup>2</sup>.

Реализацијом датог пројекта обезбеђује се **боља регулација саобраћаја**, смањује се гужва и

олакшава кретање возила и пешака. Истовремено, ствара се **већи капацитет за паркирање**, што доприноси расту комуналне ефикасности и повећава доступност локација у овом делу града.

Осим тога, реализација овог пројекта представља значајан сигнал локалној заједници и инвеститорима о **посвећености града и актуелне власти ка модернизацији инфраструктуре** и стварању **повољног пословног окружења**. То може подстаћи економски развој, привући нове инвестиције и побољшати свеукупну економску динамику града.





Торине, насеље у близини Ужица, доживљава значајну промену која ће побољшати животне услове за локално становништво. Са удаљеношћу од 8,5 километара од централног дела Ужица, дуж руте Ужице - Каран, Торине постаје један од фокуса недавно завршеног пројекта реконструкције локалног пута.

Поменути путни правац од великог је значаја мештанима тог засеока, али и свим грађанима Ужица јер ће се реализацијом пројекта скратити **раздаљина између града и МЗ Каран**, односно између Ужица и општине Косјерић за шест километара. Такође новим путним правцем могли би се и **решити проблеми теретног саобраћаја са Јелове Горе** који се тренутно одвија кроз сами центар града и прави велике проблеме у саобраћају и утиче на повећану загађеност ваздуха. Пројекат реконструкције пута не само што

ДУЖИНА ДЕОНИЦЕ 1:

2,13 км

ДУЖИНА ДЕОНИЦЕ 2:

0,40 км

ШИРИНА ДЕОНИЦЕ 1:

4 м

ШИРИНА ДЕОНИЦЕ 2:

3 м

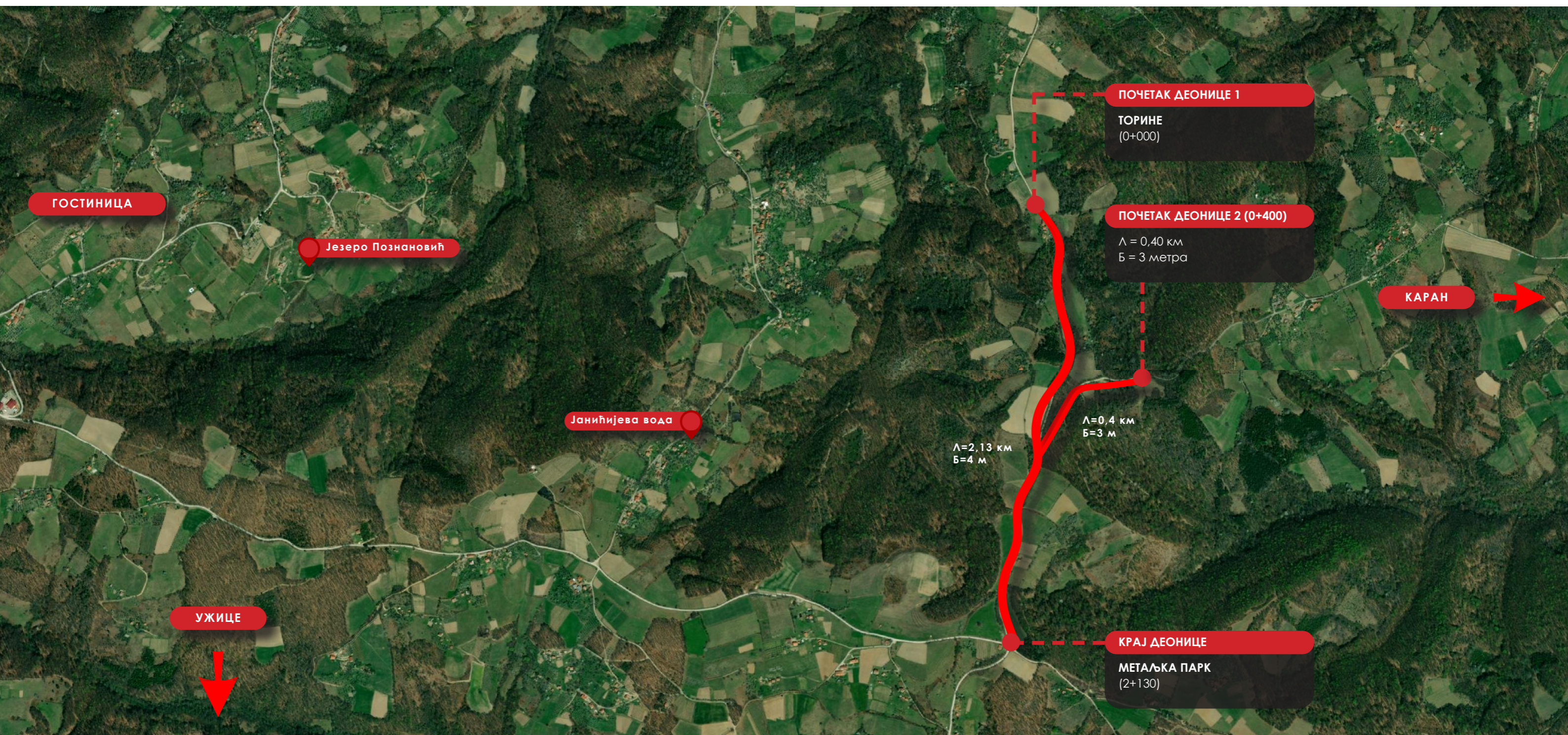
ОЧЕКИВАНА ВРЕДНОСТ, РСД

37.037.000

ОЧЕКИВАНА ВРЕДНОСТ, РСД

3.707.239

побеђава бољу повезаност, већ ће такође допринети и **безбедности саобраћаја** и **удобности путника**. Очекује се да ће локално становништво осетити позитивне ефекте ове инвестиције кроз **смањење времена путовања** и **побољшану доступност градских ресурса**, а да ће **млади који желе да у својим сеоским домаћинствима остану и заснују породице**, уз бољу инфраструктуру моћи да крену и са развијањем својих приватних бизниса.



03

**ГОСТИНИЦА - КАРАН: деоница КАРАН-ПРОГОН**

Реконструкција локалног пута

ДУЖИНА ДЕОНИЦЕ:

2,1 км

ШИРИНА ДЕОНИЦЕ:

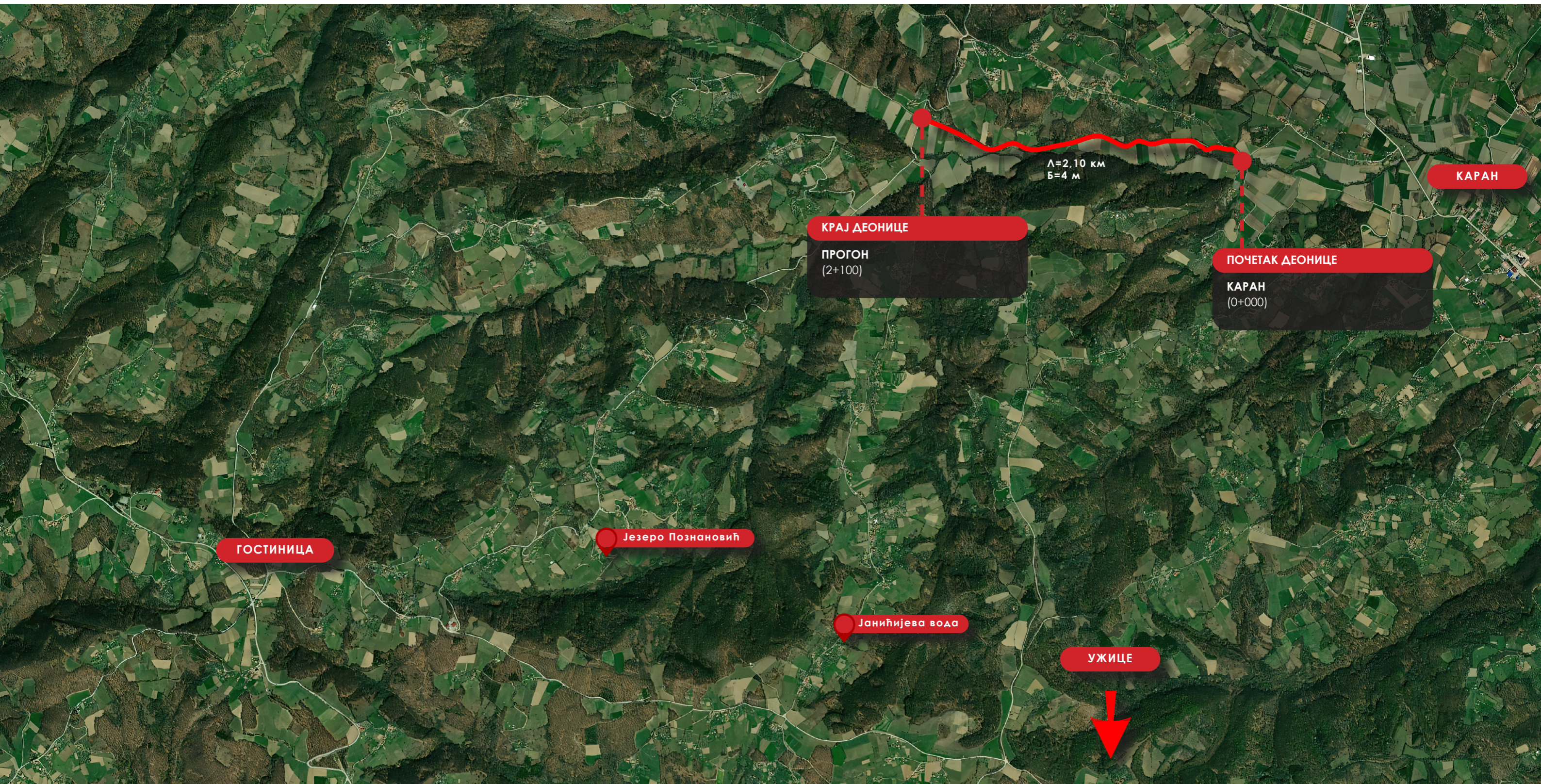
4 м

ОЧЕКИВАНА ВРЕДНОСТ, РСД

24.754.935

Деоница Каран – Прогон дужине 2,10 км, налази се у веома лошем стању и реконструкција ове деонице је посебно значајна за мештане Карана и Гостинице. На овом путном правцу **честе су поплаве**, које директно утичу на безбедност саобраћаја. Овај пут обезбедиће бољу везу између Ужица, Косјерића, Рибашевине, Карана и Јелове Горе.

У близини овог путног правца, на удаљености од 2,5 км налази се **Бела црква у Карану**, а на око 2 км налази се и школа, при чему је ово место са великим бројем домаћинстава који се баве **пољопривредом и сточарством**. Реконструкцијом овог дела пута значајно би се олакшали **животни услови** за локално становништво.



04

## ПУТ ЗА ЗАБУЧЈЕ

Реконструкција локалног пута



ДУЖИНА ДЕОНИЦЕ:

6,2 км

ШИРИНА ДЕОНИЦЕ:

4 м

ВРЕДНОСТ, РСД:

78.000.000

На јужној страни града Ужице налази се густо насељено место Забучје, које се последњих година развија и шири потенцијал за велико туристичко насеље.

У овом делу града налази се **домско одељење за смештај одраслих и старих лица, уређени плато са постављеним панорамским телескопом, парк дечије радости „Бели јелен“**.

Планом развоја града Ужице, предвиђа се пројекат реконструкције пута на деоници Бела Земља -

Забучје као наставак раније изведене реконструкције пута Ужице - Забучје. Реконструкцијом пута у дужини од 6,2 км, становницима Забучја, грађанима Ужице и туристима који долазе у овај део града, омогућио би се **безбедан саобраћај**, Забучје би се приближило граду, при чему би се створили **бољи услови за нове економске и туристичке пројекте**, а грађани би имали јасан увид о настојањима града и актуелне власти за **модернизацијом и бригом о грађанима у свим деловима града**.



05

## УЛИЦА ПОРА

Реконструкција дела улице



ДУЖИНА ДЕОНИЦЕ:

2,0 км

ШИРИНА ДЕОНИЦЕ:

6 м

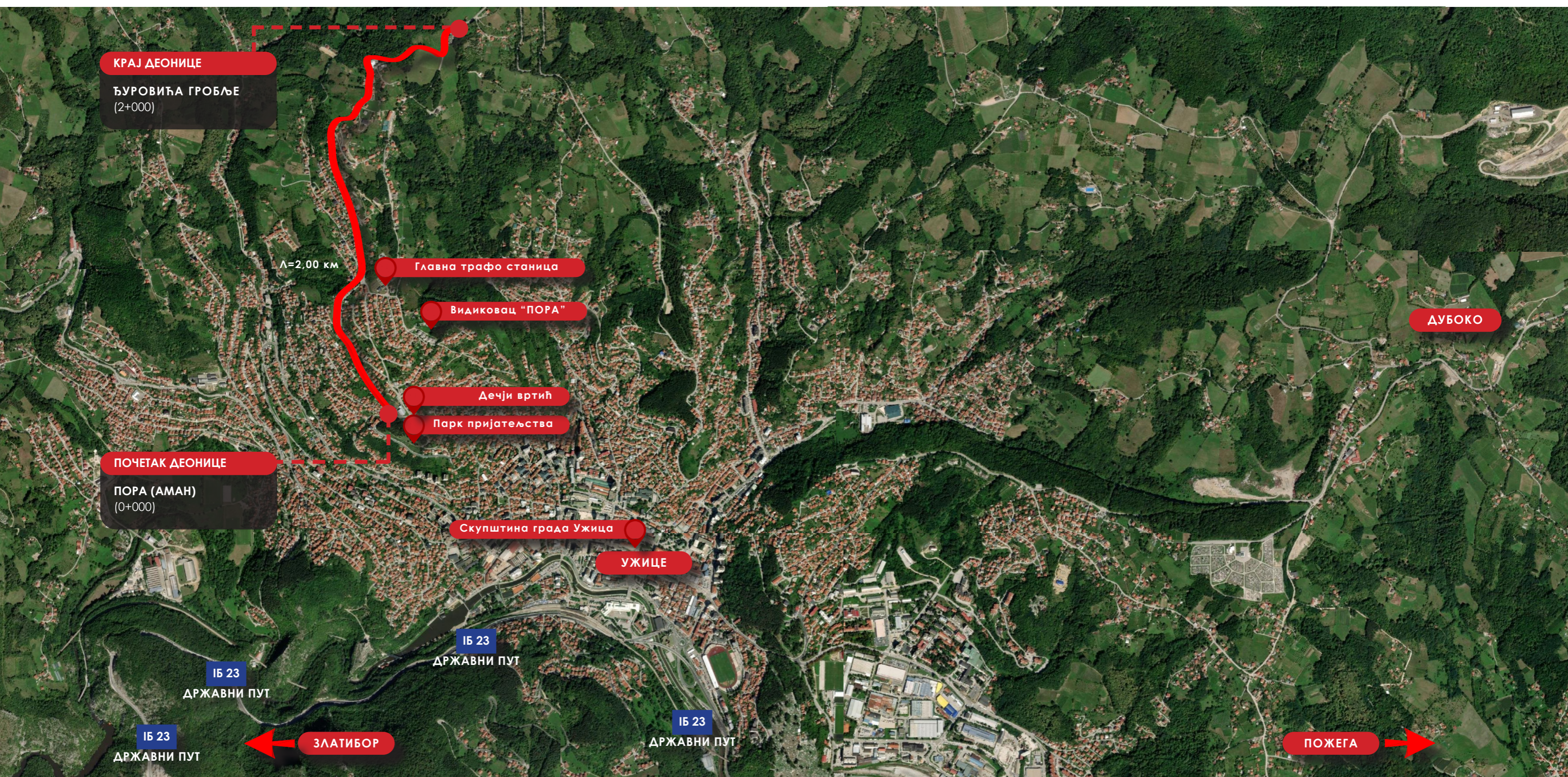
ОЧЕКИВАНА ВРЕДНОСТ, РСД:

79.936.328

Улица Пору у Ужицу, налази се у **ширем центру града**, на државном путу ШБ 339, Ужице – Јелова Гора и представља **главну везу највећег и најгушће насељеног приградског насеља са градом** и у првом је **приоритету зимског одржавања**.

Улицу карактерише **велики проток саобраћаја**, а с обзиром да је коловоз у великом подужном нагибу и коловозна конструкција у лошем стању, предвиђена је реконструкција ове улице, укључујући и пешачку

стазу целом дужином пута **ради безбедног кретања пешака** које се трнутно одвија у отежаним условима. Реконструкцијом би се стекли услови за **безбедно одвијање саобраћаја**, при чему би становништво добило нову модерну градску саобраћајницу, а с обзиром да се у овом делу града налази **парк пријатељства, вртић** и **игралиште** које је **донација кинеског града Харбин**, корисници би добили безбеднији прилаз. Такође, **главна трафо станица града** која је смештена на Пори би била адекватно доступна.





У Кремнима, сеоском насељу у подножју планине Тара, постоји солидна мрежа асфалтираних локалних путева, али су међусобно неповезани. Неки од постојећих асфалтираних путева пролазе веома стрмим тереном што их у зимском периоду чини непроходним.

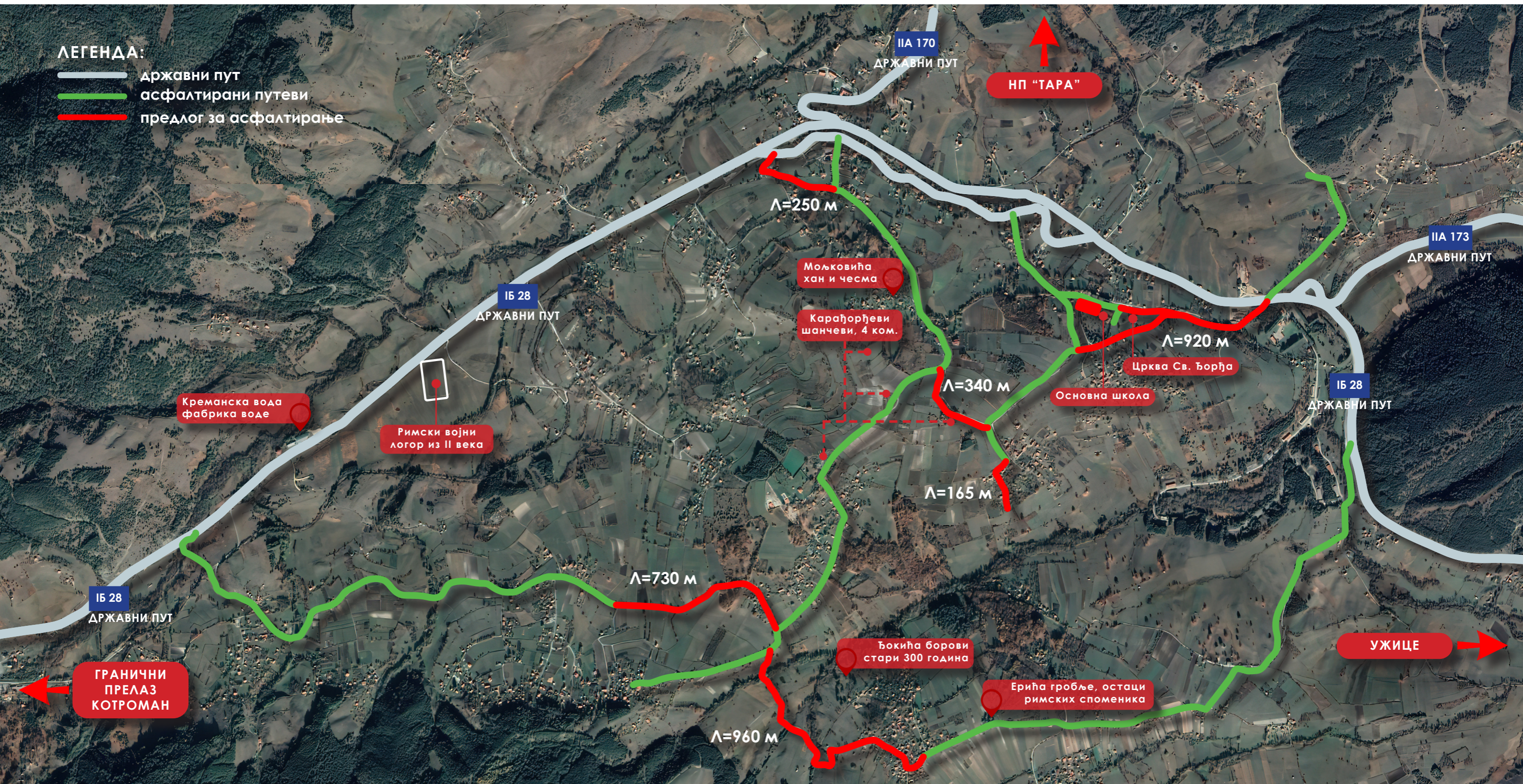
Њиховим повезивањем потпуно би елиминисали ту проблематику јер би до сваког засеока постојало више могућности приступа. То би представљало велико олакшање за многобројна старачка домаћинства до којих зими не може да дође хитна помоћ, а тешко могу да доспеју и до било ког лекара. Овим повезивањем би се и све бројнијим туристима обезбедио ефикаснији приступ многобројним сеоским туристичким

домаћинствима као и заштићеним културним добрима (Карађорђеву шанчеви, Мољковића хан и чесма и тд.) Такође би се обезбедио бољи приступ Основној школи са вртићем и цркви.

Посебно напомињемо велики туристички потенцијал Кремана напачито после археолошких ископавања на локацији римског војног логора из II века нове ере, који је јединствен у овом делу Европе. Релизацијом асфалтирања предложених праваца била би загарантована трајна подршка напорима актуелне власти од стране локалног становништва као и бројних туриста и грађана који су у Кремнима саградили викенд куће.

## ЛЕГЕНДА:

- државни пут
- асфалтирани путеви
- предлог за асфалтирање







ГРАД УЖИЦЕ

Планирани инфраструктурни пројекти

## РЕКАПИТУЛАЦИЈА РАДОВА

Но.	НАЗИВ	ДУЖИНА	ВРЕДНОСТ, РСД
01	УЛИЦА ДИМИТРИЈА ТУЦОВИЋА Уређење паркинга са припадајућом саобраћајницом.	0,73 км	53.415.668,39
02	ТОРИНЕ - МЕТАЉКА Реконструкција локалног пута, $\Lambda = 2,43$ км.	2,43 км	40.743.734,77
03	ГОСТИНИЦА - КАРАН Реконструкција локалног пута, $\Lambda = 2,1$ км.	2,10 км	24.754.935,56
04	ПУТ ЗА ЗАБУЧЈЕ Реконструкција локалног пута, $\Lambda = 6,2$ км.	6,2 км	78.000.000,00
05	УЛИЦА ПОРА Реконструкција дела улице $\Lambda = 2,0$ км.	2,00 км	79.936.328,44
06	КРЕМНА Реконструкција локалних путева $\Lambda = 3,365$ км.	3,365 км	80.000.000,00
УКУПНО:			356.850.677,16



Град Ужице

